

ZESTAW 28

- 1 Wjazd na drogę oznaczony tym znakiem jest:
- A - dozwolony od strony tego znaku dla pojazdów kierowanych przez osoby niepełnosprawne o obniżonej sprawności ruchowej,
 - B - zabroniony z obu stron tej drogi,
 - C - zabroniony od strony tego znaku.



- 2 Międzynarodowe prawo jazdy można otrzymać:
- A - w dowolnym urzędzie gminy,
 - B - w dowolnym starostwie,
 - C - tylko w starostwie, które wydało krajowe prawo jazdy.

- 3 Znak ten ostrzega kierowcę pojazdem o:
- A - przelatywających nisko samolotach,
 - B - mogących wystąpić silnych bocznych podmuchach wiatru,
 - C - robotach drogowych.



- 4 Znak ten zabrania wjazdu:
- A - pojazdom wolnobieżnym,
 - B - motocyklom jednośladowym,
 - C - pojazdom zaprzęgowym.



- 5 Na miejscu parkingowym oznaczonym tym znakiem mogą parkować:
- A - autobusy szkolne,
 - B - pojazdy przewożące osoby niepełnosprawne o obniżonej sprawności ruchowej,
 - C - wszelkie pojazdy od zmierzchu do świtu.



- 6 Znak ten (linia podwójna ciemna):
- A - zabrania zawracania na odcinku oznaczonym tą linią,
 - B - zezwala na przejeżdżanie przez tę linię przy wyprzedzaniu pojazdów,
 - C - zabrania najedźnięcia na tę linię.



- 7 Omijanie to:
- A - przejeżdżanie (przechodzenie) obok pojazdu lub uczestnika ruchu poruszającego się w przeciwnym kierunku,
 - B - przejeżdżanie (przechodzenie) obok nieporuszającego się pojazdu, uczestnika ruchu lub przeszkody,
 - C - przejeżdżanie (przechodzenie) obok pojazdu lub uczestnika ruchu poruszającego się w tym samym kierunku.

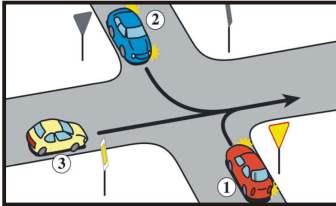
- 8 Wymijanie to:
- A - przejeżdżanie (przechodzenie) obok pojazdu lub uczestnika ruchu poruszającego się w przeciwnym kierunku,
 - B - przejeżdżanie (przechodzenie) obok nieporuszającego się pojazdu, uczestnika ruchu lub przeszkody,
 - C - przejeżdżanie (przechodzenie) obok pojazdu lub uczestnika ruchu poruszającego się w tym samym kierunku.

- 9 W przypadku zatrzymania pojazdu przez policjanta do kontroli, kierowca:
- A - powinien wysiść z pojazdu i podejść do zatrzymanego go policjanta,
 - B - nie powinien wysiść z pojazdu i oczekiwać na podejście policjanta,
 - C - powinien stanąć w odległości 1 metra od pojazdu.

- 10** Na tym skrzyżowaniu kierujcy pojazdem 1:
 A - przejeżdża pierwszy,
 B - ma pierwszeństwo przed pojazdem 3,
 C - ustępuje pierwszeństwa pojazdowi 2.



- 11** Na tym skrzyżowaniu kierujcy pojazdem 1:
 A - przejeżdża przed pojazdem 3,
 B - przejeżdża przed pojazdem 2,
 C - przejeżdża ostatni.



- 12** Samochód osobowy to:
 A - pojazd samochodowy przeznaczony konstrukcyjnie do przewozu nie więcej niż 9 osób łącznie z kierowcą,
 B - pojazd samochodowy przeznaczony konstrukcyjnie do przewozu więcej niż 9 osób łącznie z kierowcą,
 C - pojazd samochodowy jednośladowy.

- 13** Polecenia i sygnały dawane przez osoby kierujące ruchem:
 A - mogą być sprzeczne ze znakami drogowymi,
 B - mają pierwszeństwo przed sygnałami świetlnymi,
 C - mają pierwszeństwo przed znakami zakazu.

- 14** Międzynarodowe prawo jazdy:
 A - jest ważne tylko z krajowym prawem jazdy,
 B - samodzielnie potwierdza posiadane uprawnienia,
 C - jest ważne na terytorium państwa, w którym je wydano.

- 15** Prawo jazdy nie może być wydane osobie:
 A - która nie osiągnęła wymaganego dla danej kategorii wieku,
 B - u której w wyniku badania lekarskiego stwierdzono aktywną formę uzależnienia od alkoholu lub rodka działającego podobnie do alkoholu,
 C - która była skazana wyrokiem sądowym za kradzież mienia publicznego.

- 16** Jednym z warunków otrzymania prawa jazdy jest przebywanie na terytorium Rzeczypospolitej Polskiej przez okres co najmniej:
 A - 100 dni,
 B - 185 dni,
 C - 365 dni.

- 17** W tej sytuacji kierujcy pojazdem może:
 A - skręcić na parking,
 B - zawrócić na skrzyżowaniu,
 C - zawrócić przed skrzyżowaniem.



- 18** Poza obszarem zabudowanym w tunelu o długości przekraczającej 500 metrów, kierujcy samochodem osobowym jest obowiązany utrzymywać odstęp od poprzedzającego czołowego pojazdu nie mniejszy niż:
 A - 30 m,
 B - 50 m,
 C - 80 m.

ZESTAW 29

- 1 W tej sytuacji kieruj cy pojazdem jest uprzedzony o:
- A - miejscu, w którym rozpoczyna si ruch dwukierunkowy,
 - B - obowi zku ust pienia pierwsze stwa pojazdowi nadje d aj cemu z przeciwna,
 - C - pierwsze stwie przejazdu przed pojazdem nadje d aj cym z przeciwna.



- 2 Znak umieszczony pod sygnalizatorem zezwala kieruj cemu pojazdem na:
- A - jazd z lewej strony tego znaku,
 - B - jazd na wprost na skrzy owaniu,
 - C - skr t w lewo na skrzy owaniu.



- 3 Znak ten:
- A - oznacza bezwzgl dny zakaz u ywania sygnału d wi kowego,
 - B - dopuszcza u ycie sygnału d wi kowego na obszarze zabudowanym w celu ostrze enia o bezpo rednim zagro eniu bezpiecze stwa ruchu drogowego,
 - C - obowi zuje od zmierzchu do witu.



- 4 Znak ten ostrzega kieruj cego pojazdem o:
- A - wje dzie na most zwodzony lub obrotowy,
 - B - stromym podje dzie,
 - C - niebezpiecznym zje dzie.



- 5 Za tym znakiem zabrania si na wszystkich drogach w okre lonej strefie:
- A - zatrzymania pojazdu na jezdni,
 - B - zatrzymania pojazdu na chodniku na czas dłu szy ni 1 minuta,
 - C - postoju pojazdu na jezdni lub chodniku.



- 6 Znak ten ostrzega o:
- A - nierówno ci na drodze,
 - B - robotach na drodze,
 - C - skrzy owaniu dróg.



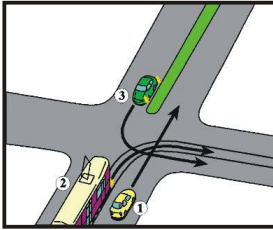
- 7 Wyprzedzanie to:
- A - przeje d anie (przechodzenie) obok pojazdu lub uczestnika ruchu poruszaj cego si w przeciwnym kierunku,
 - B - przeje d anie (przechodzenie) obok nieporuszaj cego si pojazdu, uczestnika ruchu lub przeszkody,
 - C - przeje d anie (przechodzenie) obok pojazdu lub uczestnika ruchu poruszaj cego si w tym samym kierunku.

- 8 Wł czenie si do ruchu nast puje przy wyje dzie:
- A - z pobocza na jezdni ,
 - B - z drogi gruntowej na drog tward ,
 - C - ze strefy zamieszkania.

- 9 Wł czaj c si do ruchu kieruj cy pojazdem powinien:
- A - zachowa szczególn ostro no ,
 - B - bacznie obserwowa drog , na któr zamierza wjecha ,
 - C - ust pi pierwsze stwa przejazdu innym pojazdom lub uczestnikom ruchu.

10

Na tym skrzyżowaniu kieruj się pojazdem 1:
 A - ustępuje pierwsze miejsce pojazdowi 2,
 B - ustępuje pierwsze miejsce pojazdowi 3,
 C - przejeżdża ostatni.



11

Opatrunek uciskowy stosujemy przy:
 A - wycieku krwistej wydzieliny z ucha,
 B - krwotoku,
 C - zmian ciśnienia koźnicy.

12

Korzystanie z telefonu komórkowego podczas kierowania pojazdem jest:
 A - zabronione, jeżeli wymaga trzymania słuchawki lub mikrofonu w ręku,
 B - dozwolone bez ograniczeń,
 C - dozwolone, jeżeli nie wymaga trzymania słuchawki lub mikrofonu w ręku.

13

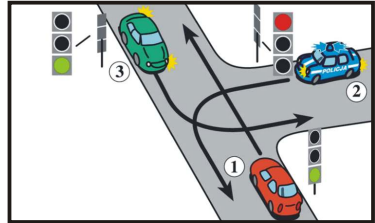
Kolejka turystyczna to zespół pojazdów składający się z:
 A - autobusu oraz przyczepy (przyczep) dostosowanej do przewozu osób,
 B - ciągnika rolniczego, którego konstrukcja ogranicza prędkość do 25 km/h oraz przyczepy (przyczep) dostosowanej do przewozu osób,
 C - pojazdu wolnobieżnego oraz przyczepy (przyczep) dostosowanej do przewozu osób.

14

Podczas wyprzedzania kolumny pieszych kierując się pojazdem powinien:
 A - zachować szczególnie ostrożność,
 B - uważać nie obserwować otoczenie drogi,
 C - zachować od kolumny odstęp przynajmniej 1 metra.

15

Na tym skrzyżowaniu kierując się pojazdem 1:
 A - przejeżdża przed pojazdem uprzywilejowanym,
 B - przejeżdża przed pojazdem 3,
 C - przejeżdża pierwszy.

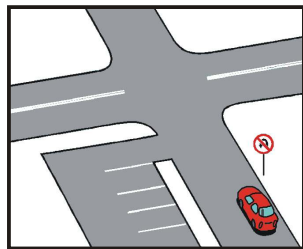


16

Polskie krajowe prawo jazdy:
 A - może być wystawione z bezterminową datą ważności,
 B - jest wystawiane zawsze na okres tylko 10 lat,
 C - jest wydawane przez organ właściwy ze względu na miejsce zamieszkania.

17

W tej sytuacji kierując się pojazdem może:
 A - zawrócić za skrzyżowaniem,
 B - skręcić w lewo przed skrzyżowaniem,
 C - skręcić w lewo na skrzyżowaniu.



18

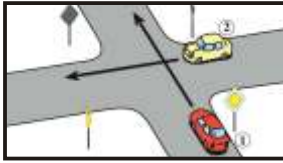
Prawo jazdy kategorii B:
 A - uprawnia do ciągnięcia przyczepy lekkiej, nawet w przypadku, gdy dopuszczalna masa całkowita zestawu przekracza 3,5 t,
 B - nie uprawnia do ciągnięcia przyczepy,
 C - uprawnia do ciągnięcia dowolnej przyczepy, o ile dopuszczalna masa całkowita zestawu nie przekracza 4 t.

ZESTAW 1

Pytanie 12

W tej sytuacji kieruj cy pojazdem 1 widz c nadje d aj cy na skrzy owanie z du pr dko ci pojazd 2:

- A - nie mo e liczy , e kieruj cy pojazdem 2 przestrzega przepisów ruchu drogowego,
 B - powinien podj czynno ci maj ce na celu zapobie enie ewentualnej kolizji,
 C - kotynuuje jazd nie podejmuj c adnych czynno ci, gdy ma pierwsze stwo przejazdu.



ZESTAW 3

Pytanie 12

- Znak ten ostrzega kieruj cego pojazdem o:
 A - mo liwo ci po lizgu na jezdni,
 B - poprzecznej nierówno ci jezdni,
 C - wypukło ci spowalniaj cej ruch pojazdów.



Nowe pytanie zast. pło pytanie usunię to z bazy

ZESTAW 6

Pytanie 4

- Sygnaly te zabraniaj :
 A - skr cania w prawo,
 B - jazdy na wprost przez skrzy owanie,
 C - skr cania w lewo.



157

ZESTAW 7

Pytanie 9

- W razie uczestniczenia w wypadku drogowym, w którym s ofiary, kieruj cy pojazdem powinien:
 A - natychmiast przenie ofiary wypadku poza drog ,
 B - wezwa zespo ratownictwa medycznego,
 C - wezwa Policj .

305

ZESTAW 9

Pytanie 5

- W tej sytuacji kieruj cy pojazdem powinien:
 A - zachowa szczególnie ostro no ,
 B - wł czy kierunkowskaz,
 C - skr ci w kierunku sygnalizowanym kierunkowskazem.



63

ZESTAW 10

Pytanie 18

- Całkowiata droga zatrzymania samochodu osobowego na mokrej jezdni o nawierzchni bitumicznej, jad cego z pr dko ci 110 km/h, mie ci si w przedziale:
 A - 80-100 m,
 B - 105-125 m,
 C - 130-200 m.



464

ZESTAW 11

Pytanie 2

- Za tym znakiem, na chodniku, zabroniony jest postój:
 A - samochodów osobowych - w dni nieparzyste miesi ca, z wyj tkiem od godziny 21 do 24,
 B - samochodów osobowych - ponad 5 minut,
 C - motocykli do 5 minut.

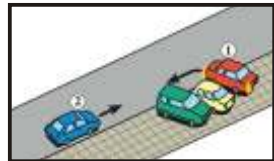


44

ZESTAW 11

Pytanie 12

- W tej sytuacji kieruj cy pojazdem 1:
 A - powinien zachowa szczególnie ostro no ,
 B - powinien u ywa sygnalu d wi kowego,
 C - ma pierwsze stwo przed pojazdem 2.



261

ZESTAW 12

Pytanie 1

- Znak ten oznacza, e nale y spodziewa si zw enia drogi:
 A - na odcinku 100 m,
 B - po przejechaniu 100 m,
 C - po przejechaniu co najmniej 150 m.



100 m



12

ZESTAW 13

Pytanie 1

- W tej sytuacji kieruj cy pojazdem:
 A - powinien zachowa szczególnie ostro no ,
 B - jest ostrzegany o mo liwo ci po lizgu pojazdu,
 C - jest ostrzegany o robotach na drodze.



13

ZESTAW 13

Pytanie 6

W tej sytuacji z pasa ruchu 1 jest:

- A - dozwolona jazda na wprost,
- B - dozwolone skręcanie w lewo,
- C - dozwolone zawracanie.



96

ZESTAW 13

Pytanie 7

W tej sytuacji wjazd na skrzyżowanie jest:

- A - dozwolony dla jadących na wprost,
- B - dozwolony dla skręcających w prawo,
- C - zabroniony dla skręcających w prawo.



175

ZESTAW 14

Pytanie 5

W tej sytuacji kierujący pojazdem:

- A - jest informowany o zmianie kierunku jazdy,
- B - przejeżdża przez most przed pojazdem zbliżającym się z kierunku przeciwnego,
- C - jest informowany o początku drogi jednokierunkowej.



68

ZESTAW 14

Pytanie 7

Taka postawa kierującego ruchem oznacza:

- A - zakaz wjazdu na skrzyżowanie,
- B - zezwolenie na skręcanie w lewo,
- C - mając nastąpić zmianie dotychczas nadawanego sygnału.



176

ZESTAW 14

Pytanie 18

Całkowita droga zatrzymania samochodu osobowego na mokrej jezdni o nawierzchni bitumicznej, jadącego z prędkością 50 km/h, mieści się w przedziale:

- A - 5-15 m,
- B - 20-30 m,
- C - 35-52 m.



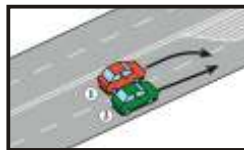
463

ZESTAW 16

Pytanie 12

W tej sytuacji kierujący pojazdem 1:

- A - ma pierwszeństwo przed pojazdem 2,
- B - powinien włączyć kierunkowskaz,
- C - powinien zachować szczególną ostrożność.



256

ZESTAW 17

Pytanie 3

W tej sytuacji sygnał ten:

- A - zezwala na wjazd za sygnalizator bez obserwowania ruchu na drodze poprzecznej,
- B - zezwala na wjazd za sygnalizator po opuszczeniu jezdni przez pieszego,
- C - dopuszcza wjazd za sygnalizator, pomimo utrudnienia pieszoemu opuszczenia jezdni.



125

ZESTAW 17

Pytanie 8

W tej sytuacji kierujący pojazdem:

- A - 2 powinien włączyć kierunkowskaz, jeśli zamierza wyprzedzić pojazd 3,
- B - 3 może zwłokę przy zmianie czasu wyprzedzania go przez pojazd 2,
- C - 1 może wyprzedzić pojazd 2, jeśli zaistnieją do tego warunki.



276

ZESTAW 17

Pytanie 16

W tej sytuacji samochód osobowy zostanie usunięty z drogi na koszt właściciela, ponieważ:

- A - utrudnia ruch,
- B - zagraża bezpieczeństwu ruchu,
- C - jest pozostawiony w miejscu, gdzie jest zabronione.



409

ZESTAW 19

Pytanie 1

W tej sytuacji kierujcy pojazdem jest ostrzegany o:

- A - przejeżdżający dla pieszych,
- B - miejscu na drodze szczególnie uczęszczanym przez dzieci,
- C - bliskości miejsca na drodze szczególnie uczęszczanego przez dzieci.



19

ZESTAW 22

Pytanie 5

Droga, o której mowa do której przedzta ten znak, to:

- A - droga ekspresowa, na której za przejazd pobierana jest opłata,
- B - autostrada, na której za przejazd pobierana jest opłata,
- C - droga, na której pobierana jest opłata za postój w miejscu oznaczonym.



76

ZESTAW 19

Pytanie 2

W tej sytuacji kierujcy pojazdem może:

- A - zawrócić na odcinku od umieszczenia znaku do skrzyżowania,
- B - zawrócić na najbliższym skrzyżowaniu,
- C - jechać na wprost na najbliższym skrzyżowaniu.



36

ZESTAW 22

Pytanie 13

W tej sytuacji dopuszczalna prędkość samochodu osobowego:

- A - wynosi 130 km/h,
- B - wynosi 140 km/h,
- C - nie jest określona przepisami.



365

ZESTAW 20

Pytanie 13

W tej sytuacji dopuszczalna prędkość samochodu osobowego wynosi:

- A - 100 km/h,
- B - 110 km/h,
- C - 120 km/h.



363

ZESTAW 22

Pytanie 14

Jak długo będzie prowadził masaż serca i sztuczne oddychanie?

- A - do momentu przyjazdu zespołu ratownictwa medycznego, jeżeli ofiara wypadku nie zaczęła oddychać i nie wróciło u niej kręcenie,
- B - przez 5 minut,
- C - gdy stwierdzi, że ofiara wypadku zaczęła oddychać i powróciło u niej kręcenie.

498

ZESTAW 21

Pytanie 13

W tej sytuacji dopuszczalna prędkość samochodu osobowego wynosi:

- A - 110 km/h,
- B - 100 km/h,
- C - 130 km/h.



364

ZESTAW 23

Pytanie 1

W tej sytuacji kierujcy pojazdem powinien:

- A - zachować szczególną ostrożność,
- B - uważnie obserwować całe otoczenie drogi,
- C - być przygotowanym na nagłe pojawienie się pieszo na jezdni.



23

ZESTAW 22

Pytanie 2

W tej sytuacji kierujcy pojazdem może:

- A - skręcić na skrzyżowaniu w lewo,
- B - skręcić na skrzyżowaniu w prawo,
- C - zawrócić na skrzyżowaniu.



33

ZESTAW 23

Pytanie 2

W tej sytuacji kierujcy pojazdem może:

- A - zawrócić przed skrzyżowaniem,
- B - zawrócić na skrzyżowaniu,
- C - skręcić w lewo na skrzyżowaniu.



32

ZESTAW 23

Pytanie **13**

W tej sytuacji dopuszczalna prędkość samochodu osobowego wynosi:

- A - 130 km/h,
- B - 120 km/h,
- C - 110 km/h.



366

ZESTAW 26

Pytanie **12**

Który pojazd jest w tej sytuacji zaparkowany prawidłowo?

- A - 3,
- B - 2,
- C - 1.



245

ZESTAW 23

Pytanie **18**

Całkowita droga zatrzymania samochodu osobowego na suchej jezdni o nawierzchni bitumicznej, jadącego z prędkością 110 km/h, mieści się w przedziale:

- A - 90-135 m,
- B - 70-80 m,
- C - 50-60 m.



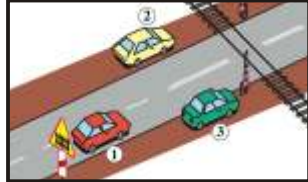
462

ZESTAW 27

Pytanie **12**

Który pojazd jest w tej sytuacji nieprawidłowo zaparkowany?

- A - 1,
- B - 2,
- C - 3.



244

ZESTAW 24

Pytanie **2**

W tej sytuacji kierujący pojazdem może:

- A - skręcić w prawo,
- B - skręcić w lewo,
- C - zawrócić.



31

ZESTAW 27

Pytanie **18**

W czasie jednej sekundy, odpowiadając przedniemu czasowi reakcji kierowcy, samochód osobowy jadący z prędkością 90 km/h przejeżdża:

- A - 10 m,
- B - 15 m,
- C - 25 m.



465

ZESTAW 24

Pytanie **5**

Na drodze, o znaku niżej, do której uprzedza ten znak, zabrania się:

- A - zatrzymania pojazdu w innym miejscu niż wyznaczone w tym celu,
- B - postawienia pojazdu w innym miejscu niż wyznaczone w tym celu,
- C - ruchu innych pojazdów niż pojazdy samochodowe, chyba że wykonują na niej prace.



367

Odpowiedzi

1
12 AB
3
12 C
6
4 ABC
7
9 BC
9
5 ABC
10
18 C
11
2 B
12 A
1 B
13
1 AB

13
6 B
7 AB
14
5 AB
7 A
18 C
16
12 BC
17
3 B
8 C
16 ABC
19
1 BC
2 C
20
13 A
21
13 B

22
2 AC
5 B
13 B
14 AC
23
1 ABC
2 A
13 B
18 A
24
2 A
5 ABC
18 B
26
12 A
27
12 ABC
18 C

28 29
1 C B
2 B BC
3 B B
4 A B
5 B BC
6 AC C
7 B C
8 A ABC
9 B ABC
10 C A
11 B B
12 A AC
13 ABC BC
14 A ABC
15 AB B
16 B AC
17 AC ABC
18 B A

Nowe zestawy

ZESTAW 24

Pytanie **18**

Całkowita droga zatrzymania samochodu osobowego na suchej jezdni o nawierzchni bitumicznej, jadącego z prędkością 50 km/h, mieści się w przedziale:

- A - 5-15 m,
- B - 20-30 m,
- C - 40-50 m.



461