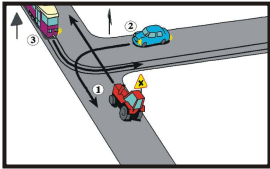


ZESTAW 11**1**

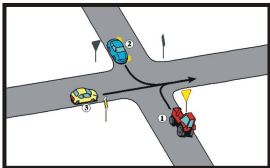
Na tym skrzyżowaniu kieruj się pojazdem 1:
 A - przejeżdża pierwszy,
 B - ma pierwszeństwo przed pojazdem 3,
 C - ustępuje pierwszeństwa pojazdowi 2.

**4**

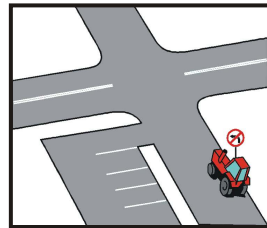
Ładunek może wystawać od tylnej płaszczyzny obrysu przyczepy na odległość w kształcie:
 A - 1 m,
 B - 2 m,
 C - 2,5 m.

2

Na tym skrzyżowaniu kieruj się pojazdem 1:
 A - przejeżdża przed pojazdem 3,
 B - przejeżdża przed pojazdem 2,
 C - przejeżdża ostatni.

**5**

W tej sytuacji kieruj się pojazdem moim:
 A - skręci na parking,
 B - zawróci na skrzyżowaniu,
 C - skręci w lewo na skrzyżowaniu.

**3**

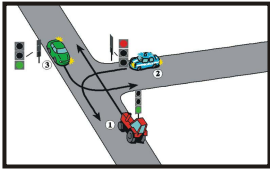
Ci gnik rolniczy wchodzić w skład kolejki turystycznej powinien mieć konstrukcyjnie ograniczoną prędkość do:
 A - 10 km/h,
 B - 20 km/h,
 C - 25 km/h.

6

Długość zespołu pojazdów złozonego z pojazdu wolnobieżnego i 2 przyczep nie może przekroczyć:
 A - 18,75 m,
 B - 20,25 m,
 C - 22 m.

ZESTAW 12**1**

- Na tym skrzyżowaniu kieruj się pojazdem 1:
 A - przejeżdża przed pojazdem uprzywilejowanym,
 B - przejeżdża przed pojazdem 3,
 C - przejeżdża pierwszy.

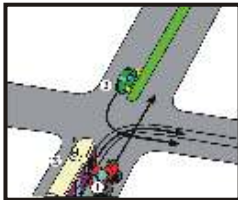
**4**

Do kierowania pojazdem wolnobieżnym z przyczepą (przyczepami) uprawnia prawo jazdy kategorii:

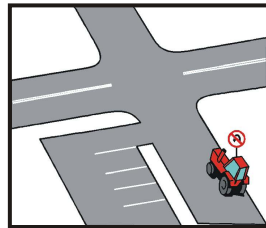
- A - T,
 B - B,
 C - B+E.

2

- Na tym skrzyżowaniu kieruj się pojazdem 1:
 A - ustępuje pierwszeństwa pojazdowi 2,
 B - ustępuje pierwszeństwa pojazdowi 3,
 C - przejeżdża ostatni.

**5**

- W tej sytuacji kieruj się pojazdem moim:
 A - zawróci przed skrzyżowaniem,
 B - skręci w lewo przed skrzyżowaniem,
 C - skręci w lewo na skrzyżowaniu.

**3**

- W przyczepie kolejki turystycznej dopuszcza się przewóz osób:
 A - na miejscach stojących, jeżeli przyczepa wyposażona jest w uchwyty,
 B - na miejscach stojących w liczbie nieprzekraczającej 5,
 C - wyłącznie na miejscach siedzących.

6

- Kierować ciągnikiem rolniczym należy w sposób uwzględniający:
 A: zasady kulturalnego zachowania się na drodze,
 B: rzeczywiste lub możliwe do przewidzenia zagrożenia,
 C: niedoświadczenie innych uczestników ruchu, np. dzieci lub osób niepełnosprawnych.

ZESTAW 9

Pytanie

1

Znak ten zabrania wjazdu:
 A - wył cznie ci gnikom rolnicznym,
 B - pojazdom wolnobie nym,
 C - ci gnikom rolnicznym z przyczepami.



T014 (561)

Odpowiedzi

Test	9
Pyt.	1
	BC

Test	11	12
Pyt.	1	2
	C	B
	2	B
	3	A
	4	C
	5	C
	6	ABC